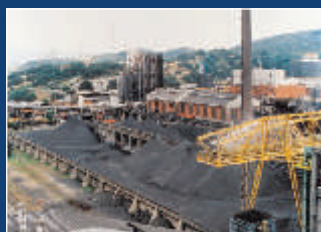


SHIP 2 SHORE

MAGAZINE ON LINE DI ECONOMIA DEL MARE E DEI TRASPORTI



Informazione b2b sul mondo dei trasporti



**Ogni giorno notizie esclusive ed approfondimenti
su shipping, porti, trasporti, logistica ed energia**

www.ship2shore.it



**NOTIZIE QUOTIDIANE
NEWSLETTER + RIVISTA SETTIMANALE
SUPPLEMENTI SPECIALI**

ABBONAMENTO



Informazione in tempo reale

- notizie quotidiane in html leggibili su PC, tablet e smartphone
- rivista settimanale in formato PDF
- accesso all'archivio delle news, con possibilità di ricerca per parola chiave
- articoli e rivista settimanale in PDF in versione inglese
- supplementi speciali monografici



PUBBLICITÀ



Comunicazione mirata

- banner su sito e newsletter
- DEM
- pubbliredazionali
- spazi in rivista
- supplementi speciali / monografie



NEWSLETTER



HOMEPAGE

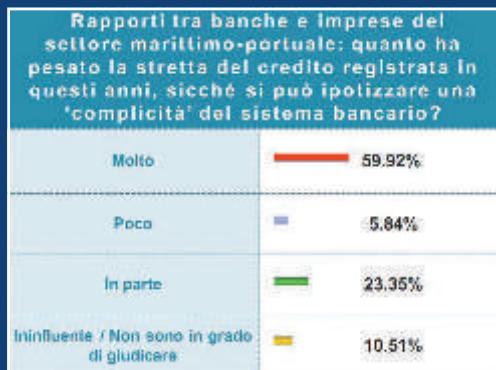


RIVISTA SETTIMANALE

Per info: sales@ship2shore.it - marketing@ship2shore.it

SHIP2SERVICE

- convegni e tavole rotonde
- webinar
- sondaggi d'opinione
- monografie aziendali ed istituzionali



IL PORTO DI RAVENNA, PRESENTE E FUTURO

 Numero 21, supplemento al n. 10/2013 del 12 Maggio 2013 - Direttore Responsabile: Angelo Scavaia

DE JANEIRO

 Spiega & Logistica

TRANSPORT

 Shipping, Port & Logistics Industry

2

LETTORI

Agenti Marittimi
Ag. di comunicazione
Armatori
Assicuratori
Associazioni
Autorità Portuali
Autotrasportatori
Broker
Bunker Supplier
Cantieri Navali
Catering Supplier
Consulenti
Crociere
Dogane
Energy
Enti Pubblici

Ferrovie
Ferry
Fiere e Congressi
Fornitori
Handling Equipment
Intermodal Operator
Interporti
Istituti di Credito
Logistic Operator
Magazzini
Manning
NVOCC
Oil & Gas
Organi di Stampa
Ormezzatori
Periti

Piloti
Provveditori di Bordo
Registri Navali
Rimorchio
Serv. marittimi e portuali
Shipmanagement
Società di ingegneria
Spedizionieri
Studi Legali
Studi Navali
Studi Professionali
Terminal Operators
Tour Operators
Trading Companies
Università
Yachting



SHIP²SHORE

MAGAZINE ON LINE DI ECONOMIA DEL MARE E DEI TRASPORTI

Direttore Responsabile: Angelo Scorza

Editore: ESA Srl Via Assarotti 38/16 - 16122 Genova
P.I./C.F. 01477140998

Sede operativa: Via Felice Romani 8/2A - 16122 Genova
Tel. +39 010 2517945 - Fax +39 010 8687478

e-mail: redazione@ship2shore.it

Sito web: www.ship2shore.it

